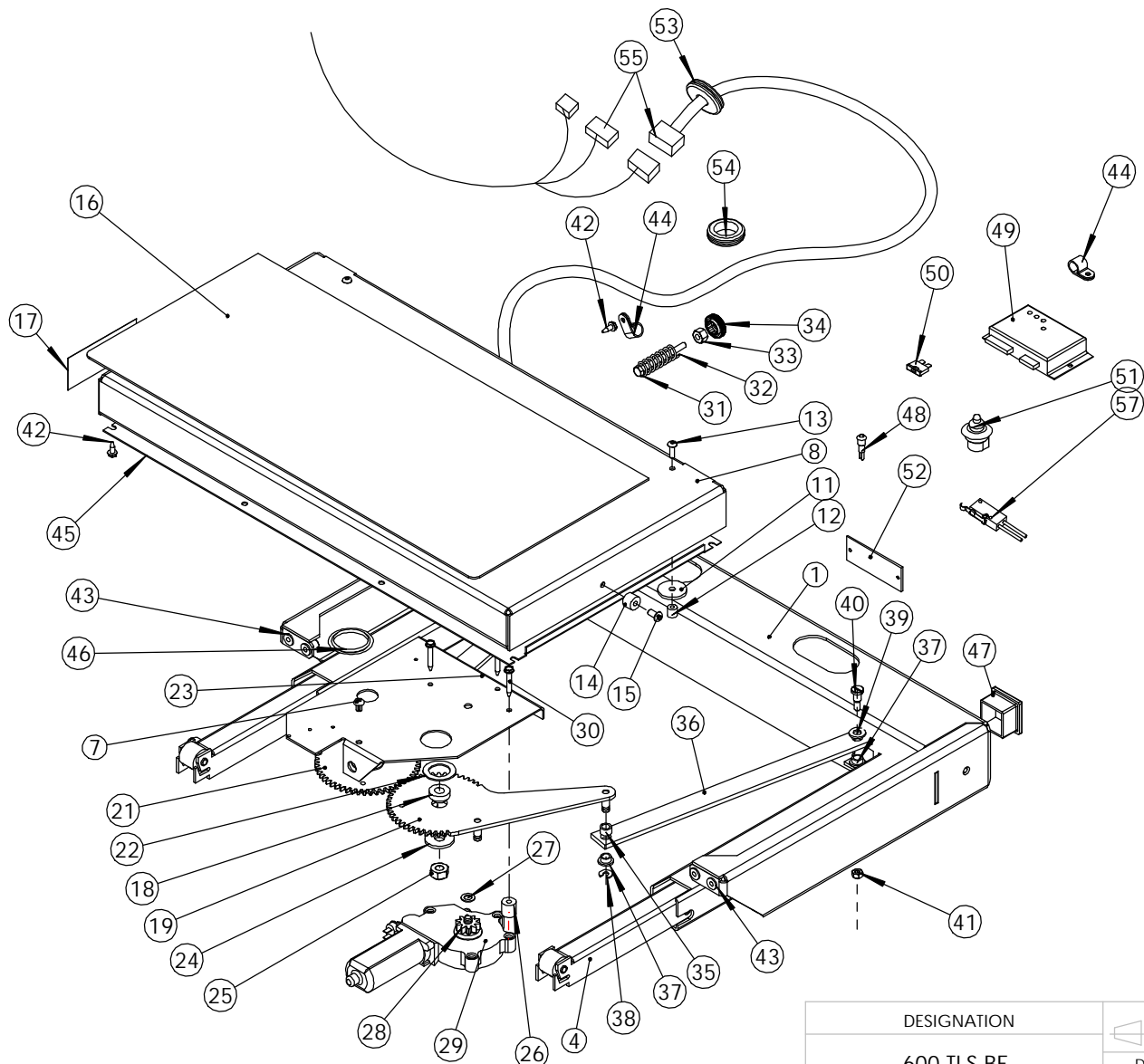


No.	QUANTITÉ	REFERENCE - DESIGNATION
1	1	50138-1toile de support tls 600
2	1	40138-5 tube de support gauche tls
3	1	40138-4 tube de support droit tls
4	2	40139-1toile de bras telescopique tls
5	6	40153 axe bras telescopique 8x1x30
6	6	20020 galet nylon 8x25x20
7	9	20042 rivets plastique Ø6
8	1	50143-1toile de marche tls 600
9	1	40181 insert à sertir M8
10	2	40185 axe de marche tls M10
11	2	20037 rondelle nylon 6.4x30x3
12	2	20038 entretoise nylon 4.2x10x10
13	2	40178 vis M5x16
14	2	20025 entretoise nylon 5.3x15x11
15	2	40126 vis M6x12
16	1	200040 tapis tbs tls 600
17	1	20050 pictogramme tls
18	2	20035 palier nylon 10.2x16-22x10
19	1	40148-1bras denté male
20	4	40148-2 axe de bras
21	1	40149-1bras denté femelle
22	2	20043 rondelle nylon 22.2x34x1.5
23	1	50147 toile support moteur tls
24	2	20036 rondelle nylon10.5x30x3
25	2	40024 écrou frein M10
26	3	20019 entretoise nylon 5.3x15x15
27	1	20018 rondelle nylon 8x14x1
28	1	30016 pignon moteur
29	1	30015 moteur
30	3	40084 vis tole 4.8x32
31	1	40179 vis H M8x65
32	1	40183 ressort 2x14x50
33	1	40156 écrou fendu M8
34	1	20044 bouton crénelé
35	2	20046 entretoise nylon 8.2x12x7.5
36	2	10029 bielle tls 600 et 900
37	4	20008 palier nylon 8x11x7
38	2	20031 clips nylon
39	2	20012 rondelle nylon 8.4x17x2
40	2	40182 vis épaulée Ø8 M6x10
41	2	40026 écrou frein M6
42	9	40071 vis tole 4.8x13
43	4	40180 insert à sertir M6
44	2	20047 pontet plastique Ø12
45	1	50145 toile de fond tls 600
46	1	20048 obturateur Ø38
47	2	20030 obturateur 40x40
48	1	30026 témoin 12V (diode led)
49	1	30030 boîtier électronique BES03
50	1	30025 fusible 15 A
51	1	30022 contacteur MTA
52	1	10028 plaque de serie
53	1	20024 passe fil Ø35
54	1	20049 passe fil Ø32
55	1	30017 faisceau complet standard
56	3	40127 vis TB M6x25
57	1	30014-1 contacteur
58	1	30014-1 linget

600 TLS BE



TOLERANCE GENERALE SAUF SPECIFICATIONS			
REVETEMENT	REF	TEINTE	AUTRE
MATIERE:			

DESIGNATION	ECHELLE
600 TLS BE NOMENCLATURE	1/2
DESSINE PAR DATE DG/16/09/02	INDICE
N°	
ZA LA VALLEE VERTE 53940 LE GENEST ST ISLE Tel :02.43.26.14.72 Fax :02.43.58.05.41	

STEP CONCEPT